



IN DIESER ANLEITUNG VERWENDETE PRODUKTE

- » Repaplast Repair (2K-Kunststoffkleber) - Schwarz (0000) - Art.-Nr. 1590-01
oder
Repaplast Fix (2K-PU-Klebstoff) - Schwarz (0000) - Art.-Nr. 1531-01
- » Repaplast Cleaner Antistatic (Kunststoff-Reiniger) - Art.-Nr. 1565
- » Repaplast Primer (Kunststoff-Haftvermittler) - Art.-Nr. 1597-00
- » Multi Wipes Box (Universaltuch) - Art.-Nr. 1092-90
- » SunCore Pro (Abdeckband) - Art.-Nr. 2105-18
- » Waterproof Tape Premium (Wasserbeständiges Gewebband) - Art.-Nr. 1661PS
- » Shine P 600 (Schleifvlies) - Art.-Nr. 2116-60
- » Duo Component Applicator (2K-Pistole) - Art.-Nr. 1597-00
- » Mixer Nozzle Gelb PRO (2K-Mischdüsen) - Art.-Nr. 1598-01



1 Eventuelle Rückstände mit dem Cuttermesser vorsichtig entfernen.



2 Anschließend mit **Repaplast Cleaner Antistatic** (Kunststoff-Reiniger) und **Multi Wipes** (Universaltuch) gut reinigen (ca. 5 Min. ablüften lassen).



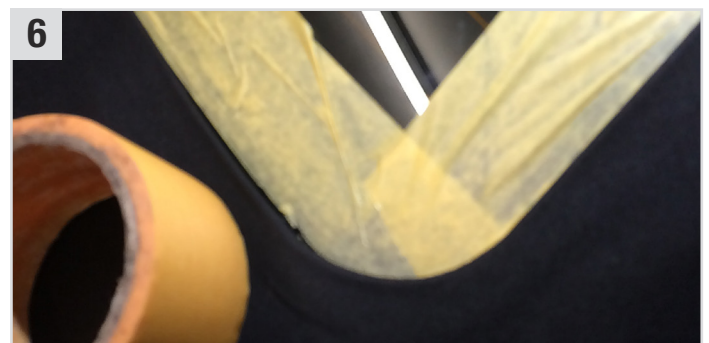
3 Das Verdeck mit **Shine P 600** (Schleifvlies) aufrauen.



4 Nochmals mit **Repaplast Cleaner Antistatic** (Kunststoff-Reiniger) und **Multi Wipes** (Universaltuch) gut reinigen (ca. 5 Min. ablüften lassen).



5 Dünne Schicht **Repaplast Primer** (Kunststoff-Haftvermittler) auf das Verdeck aufsprühen (ca. 10 Min. ablüften lassen).



6 Glas und Verdeck mit **SunCore Pro** (Abdeckband) abkleben.



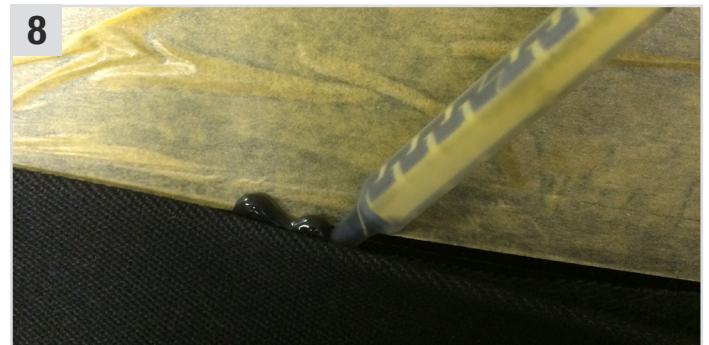


IN DIESER ANLEITUNG VERWENDETE PRODUKTE

- » Repaplast Repair (2K-Kunststoffkleber) - Schwarz (0000) - Art.-Nr. 1590-01
oder
Repaplast Fix (2K-PU-Klebstoff) - Schwarz (0000) - Art.-Nr. 1531-01
- » Repaplast Cleaner Antistatic (Kunststoff-Reiniger) - Art.-Nr. 1565
- » Repaplast Primer (Kunststoff-Haftvermittler) - Art.-Nr. 1597-00
- » Multi Wipes Box (Universaltuch) - Art.-Nr. 1092-90
- » SunCore Pro (Abdeckband) - Art.-Nr. 2105-18
- » Waterproof Tape Premium (Wasserbeständiges Gewebeband) - Art.-Nr. 1661PS
- » Shine P 600 (Schleifvlies) - Art.-Nr. 2116-60
- » Duo Component Applicator (2K-Pistole) - Art.-Nr. 1597-00
- » Mixer Nozzle Gelb PRO (2K-Mischdüsen) - Art.-Nr. 1598-01



7 Kontrolle der Funktionalität der Doppelkartusche, indem vor dem Aufsetzen der **2K-Mischdüse** mithilfe der entsprechenden **2K Pistole** Material herausgedrückt wird (beide Komponenten müssen austreten).



8 **Repaplast Repair** (2K-Kunststoffkleber) oder **Repaplast Fix** (2K-PU-Klebstoff) zwischen dem Verdeck und dem Glas anbringen / reindrücken.



9 Überschüssiges Material entfernen.



10 Innerhalb von 3 Min. Verdeck und Glas mit Holzstück und **Waterproof Tape Premium** (Wasserbeständiges Gewebeband) fixieren und anschließend 1 Std. (Aushärtezeit der Kunststoffkleber) befestigt lassen.



11 Überschüssiges Material mit einem Messer entfernen.

Fertig!