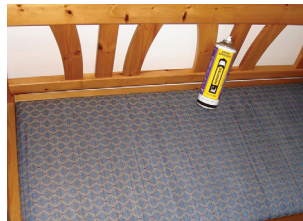


## Anwendungsbeispiele



Spray Adhesive ist ein moderner Kontaktkleber in Sprühform mit regulierbarer Auftragsmenge und Spezial-Düse mit Flachstrahl-Sprühbild zum schnellen und effizienten Verkleben verschiedenster Materialien mit- und untereinander.

- ✓ Verstellbare Düse, dosierbare Sprühmenge!
- ✓ Transparente Kleberschicht!
- ✓ Hohes Haftvermögen - geringer Verbrauch!
- ✓ Kurzfristig noch korrigierbar! (ca. 5 Min.)
- ✓ Keine Klumpenbildung oder Verstopfung!
- ✓ Hohe Temperaturbeständigkeit bis +90°C! (z.B. für Dachhimmel)

 Transparenter Sprühkleber  
**Spray Adhesive**



Spray Adhesive 500 ml Aerosol 1599 (01.0108.9999)

## Eigenschaften, Anwendungen, Verarbeitung

- Unschlagbare Vorteile**
- Ausgesprochen homogen - zieht keine Fäden - lässt sich durch spezielles Steigventil problemlos und sehr gleichmäßig aufsprühen, ohne dass die Düse verstopft
  - Verstellbare Spezialdüse mit Flachstrahl-Sprühbild, sowohl horizontal als auch vertikal versprühbar
  - Regulierbare Auftragsmenge - 3 mögliche Einstellungen von geringer bis hoher Schichtstärke
  - Transparente Kleberschicht - kein Durchscheinen bei hellen Stoffen
  - Enthält kein Aceton, geringer Lösungsmittelanteil, dadurch auf nahezu jedem Untergrund anwendbar
  - Hohe Temperaturbeständigkeit von bis zu +90°C - Ideal für Dachhimmel usw...
  - Nach dem Auftragen lassen sich die zusammengefügte Teile noch ca. 5 Minuten lang neu positionieren - danach tritt recht schnell eine sehr hohe Anfangshaftung ein
  - Ausgezeichnete Klebeverbindung bereits mit sehr geringer Produktmenge
  - Spezielles Steigventil - beim Versprühen kein Verstopfen oder Verklumpen
- Anwendungen Kfz-Branche**
- Zum Verkleben von Kunststoffverkleidungen, Stoffen, Leder, Gummi, Filz, Folien (auch für viele PE Folien geeignet), u.v.m
  - Für Dachhimmel, Autoteppiche, Türfolien, Innenverkleidungen, Dämmmaterialien usw...
- Anwendungen Industrie**
- Zur Verklebung von Papiertransparenten, Folien, Leisten, Stoffen, Holz, Teppichen, Kunststoffe, Resopal, Kork, Dekorpaneele, Kartons, Kunstleder, Schaumstoffe, Profil- und Moosgummi, Styropor, Dämm-Matten, Filz, Pappe, Tür- und Fensterdichtungen, Verklebung des Schutzvlieses unter der Schwimmbadfolie usw ...
- Verarbeitungs-Hinweise**
- Für sauberen, trockenen und fettfreien Untergrund sorgen - Untergrund mit Innotec Multisol (Art.Nr. 124) reinigen
  - Kunststoffuntergrund mit Innotec Repaplast Cleaner AS (Art.Nr. 1565) reinigen
  - In einer dünnen, gleichmäßig deckenden Schicht auf den zu verklebenden Teilen abringen
  - Mindestens 2 bis 5 Minuten trocknen lassen - danach die beiden Teile zusammenfügen und gut andrücken
  - Nach dem Auftragen lassen sich die zusammengefügte Teile noch ca. 5 Minuten neu positionieren
  - Tipp:  
Mit Spray Adhesive verklebte Teile lassen sich mit Innotec Seal and Bond Remover (Art.Nr. 1270) wieder problemlos lösen
  - Spray Adhesive (500 ml Aerosol) reicht für eine Fläche (= Auftragsmenge pro Seite) von ca. 4 m<sup>2</sup>

## Verarbeitungsdaten, technische Daten

<b>Verarbeit-Temperatur</b>	Mindestens +15°C	<b>Dichte</b>	685 kg/m <sup>3</sup>
<b>Verbrauch</b>	Ca. 68 g/m <sup>2</sup>	<b>Konsistenz</b>	Flüssig (sprühfertig in Aerosol)
<b>Offene Verarbeit-Zeit</b>	5 Minuten	<b>Viskosität</b>	ca. 200 mPa.s
<b>Korrekturzeit</b>	Die verklebten Teile können innerhalb 5 Minuten erneut in Position gebracht werden	<b>Lösungsmittel</b>	Mischung aus aromatischen und aliphatischen Lösungsmitteln
<b>Trockenzeit</b>	Nach 30 Minuten (75 %) Endstärke wird erreicht nach ca. 24 Std. (100 %)	<b>Flammpunkt</b>	< 0°C
<b>Material-Reinigung</b>	Mit Innotec Multisol	<b>Temperaturbeständigkeit</b>	-20°C bis +90°C
<b>Hände-Reinigung</b>	Mit Innotec Safe Hand Clean / Plus und Wasser	<b>Feuchtigkeitsbest.</b>	Gut. Nicht beständig gegen längeren Wasserkontakt
<b>Lagerfähigkeit</b>	2 Jahre in ungeöffneter Originalverpackung Kühl und trocken lagern	<b>Lösungsmittelbest.</b>	Mäßig
<b>Basis</b>	Synthetischer Gummi	<b>Säurebeständigkeit</b>	Beständig gegen schwache Säuren
		<b>Batchcodetyp</b>	A

Wir garantieren die Erfüllung der angeführten technischen Eigenschaften bis zum Erreichen der angegebenen Haltbarkeits-Dauer. Angaben, insbesondere Vorschläge für Verarbeitung und Verwendung der Produkte, beruhen auf unseren Kenntnissen / Erfahrungen zum Zeitpunkt der Drucklegung und sind kein Ersatz für notwendige Tests, die im Zweifelsfall vor Gebrauch des Produktes durchzuführen sind. Je nach den konkreten Umständen bzgl. Untergründen, Verarbeitungs- und Umgebungs-Bedingungen, können Ergebnisse von den darin angeführten Angaben abweichen. Von unseren Mitarbeitern zusätzlich getroffene, in der Produktinformation jedoch nicht angeführte Zusagen sind nur verbindlich, wenn sie von uns schriftlich bestätigt wurden.

Produktanwendern wird dringend angeraten, unter [www.innotec.at](http://www.innotec.at) zu überprüfen, ob sie über die aktuellste Version der Produkt-Information verfügen. Physikalische, sicherheitstechnische, toxikologische und ökologische Daten für den Umgang mit chemischen Stoffen, sowie deren Lagerung / Entsorgung sind dem aktuellen Sicherheitsdatenblatt unter [www.innotec.at](http://www.innotec.at) zu entnehmen und sind die Sicherheitsangaben auf dem Etikett jedenfalls zu beachten. Bei farbigen Produkten sind bei verschiedenen Chargen geringfügige Nuancen und Farbunterschiede unvermeidlich und sind vom Besteller zu akzeptieren. Da zahlreiche Faktoren den Materialverbrauch beeinflussen können, sind eventuell übermittelte Bedarfsangaben nur als unverbindliche Richtwerte zu verstehen.