



**Unifix 300 S**  
ANTRACIE / ANTHRACIT  
3020  
ANTHRACITE

**INNOTEC**

50 ml  
Art. Nr. 07.1450

# UNIFIX 300 S

UNABHÄNGIG VON BAUSTOFF ODER BOHRLOCHGRÖSSE.

**Wir  
begeistern  
Kunden!®**

#teaminnotec



# JEDER KENNT DAS

## Ausgerissene Befestigungen

Ausgerissene Vorhangstangen, Halterungen für Feuerlöscher, Rauchmelder u.v.m. - man könnte noch 100 weitere Beispiele aufzählen die wir alle kennen.



## Verschiedenste Dübelarten

Ist das eine Ziegel-, Rigips- oder Betonwand? Diese Frage stellt sich jede/r Handwerker/in, wenn es um die Wahl des richtigen Dübels geht.



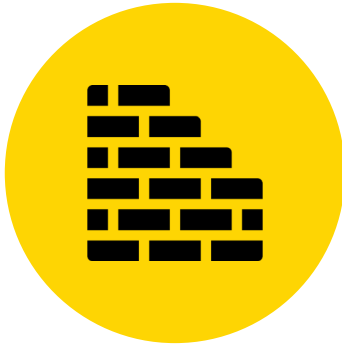
# #nichtmituns



**So vielseitig einsetzbar ist  
kein anderer „Dübel“.**







## UNABHÄNGIG VON BAUSTOFF ODER BOHRLOCHGRÖSSE

---

Ziegel, Ytong oder Beton? 6 mm, 9 mm oder 12 mm? Diese Fragen sind mit unserem Unifix 300 S überflüssig.

Einfach, vielfältig und effizient in der Anwendung.

## BEFESTIGUNG AN GLEICHER STELLE

---

Die Halterung ist ausgerissen und Du kannst oder möchtest kein neues Loch bohren müssen?

Mit unserem Unifix 300 S fällt diese Entscheidung weg - nutze problemlos dieselbe Stelle.



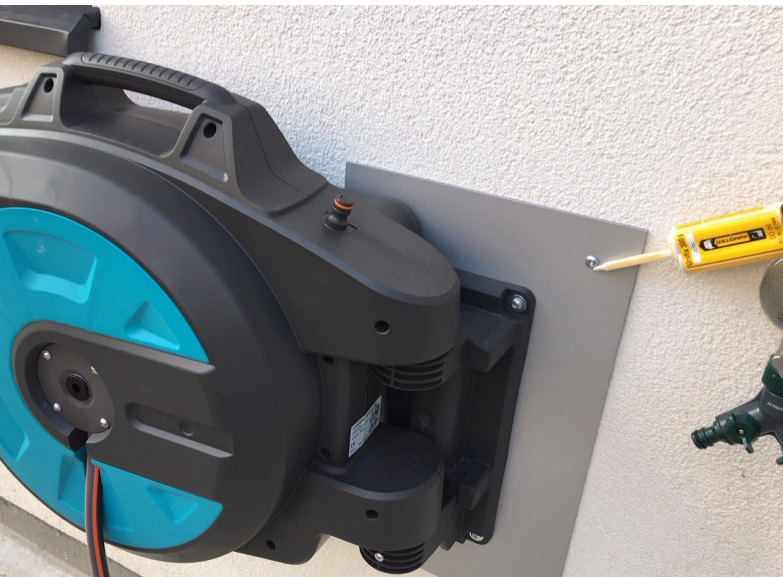
## MAXIMALE FLEXIBILITÄT BEI DER FERTIGSTELLUNG

---

Egal ob Du bohren, schleifen, überstreichen oder -lackieren möchtest.

Nach nur kurzer Zeit kannst Du dein Projekt so fertigstellen, wie Du das möchtest.





Unifix 300 S ist ein **schnell aushärtender und leicht expandierender 2K-Flüssigdübel**, der für verschiedenste Montagearbeiten im Bereich Bau und Wartung (z.B. ausgeschlagene Bohrlöcher uvm.) geeignet ist. Aufgrund seiner schnellen und hervorragenden Haftung macht dieses Produkt Montagearbeiten erheblich einfacher.

Art.-Nr. 1535 (07.1450.5020) // UFIA // Anthrazit (5020) // 50 ml Doppelkartusche  
 Art.-Nr. 1536 (07.1450.0100) // UFIW // Weiß (0100) // 50 ml Doppelkartusche



## PRODUKT-HIGHLIGHTS

## DEIN MEHRWERT

- gute Haftung auf sämtliche Baumaterialien
- ohne Lösungsmittel und schädliche Weichmacher
- lässt sich sehr gut bohren, schleifen, überstreichen
- drucklose Verankerung
- schnelle Trocknung (ca. 5 Min.) / Durchhärtung (ca. 10 Min.)



- ein Produkt für fast alle Anwendungen
- bedenkenlose Verarbeitung
- einfache Weiterbearbeitung
- keine Beschädigung von Fliesen oder Putz
- schnelles Weiterarbeiten möglich



---

## Prüfungen, Tests

### // Zugkraft - Dachrinnenhalterung (Firma Prefa)

Die Dachrinnenhalterung wurde mit Unifix 300 S befestigt und mit einer Seitenbelastung (Zugkraft) von 30 kg erfolgreich abgeschlossen.



### // Tragfähigkeit in Porenbeton P1,6 - 0,25

Die Prüfungen beinhalten sowohl die Zugbeanspruchung als auch die Querbeanspruchung. Unifix 300 S hat diese mit sehr gutem Ergebnis abgeschlossen.

### // Belastbarkeit bei WDS-Styropor-Deckplatte

Hier wurden Löcher mit verschiedenen Durchmessern gebohrt (zwecks Schraubenmontage), mit Unifix 300 S gefüllt, die Schrauben reingedreht und auf Zug belastet. Unifix 300 S konnte dabei ein sehr gutes Ergebnis erzielen.

---

## Anwendungen: Gewerbe & Industrie

- » Für nahezu alle zurzeit im Bauwesen eingesetzten Materialien wie z.B. Ziegel, Gipsplatten, Isolierplatten, Hohlbaustein, Naturstein, Beton, Kalksandstein, Keramik- und Gasbetonstein uvm.
- » In Hohlwänden oder Ziegeln kann darüber hinaus die universelle Siebhülse eingesetzt werden, damit auch dort eine perfekte Befestigung garantiert werden kann

---

## Anwendungen: Mobilität

- » Geschäumte Materialien bei Wohnmobilen, Kofferaufbauten etc.

---

## Die richtige Verarbeitung

- » Position & Durchmesser des Bohrlochs bestimmen
- » Nach dem Bohren alle losen Teile aus dem Bohrloch entfernen und das Loch staubfrei machen
- » In Hohlbaustein oder Plattenmaterial bei Bedarf zuerst eine Siebhülse einsetzen und anschließend Überstand abschneiden
- » Kontrollieren ob bei der Doppelkartusche beide Komponenten austreten können
- » 2K Mischdüse auf der Doppelkartusche anbringen
- » Das Bohrloch von innen nach außen mit Innotec Unifix 300 s vollständig auffüllen
- » Die leicht ölige Schraube sofort und direkt in Unifix 300 s drücken und ca. 1-2 Min. halten / fixieren oder ausgehärtetes, überschüssiges Material innerhalb von ca. 2-5 Min. wegschneiden und nach 5 Min. mit entsprechendem Bohrer vorbohren
- » Objekte können dann mit Schrauben befestigt werden

## UNIFIX 300 S ≠ „STANDARDDÜBEL“

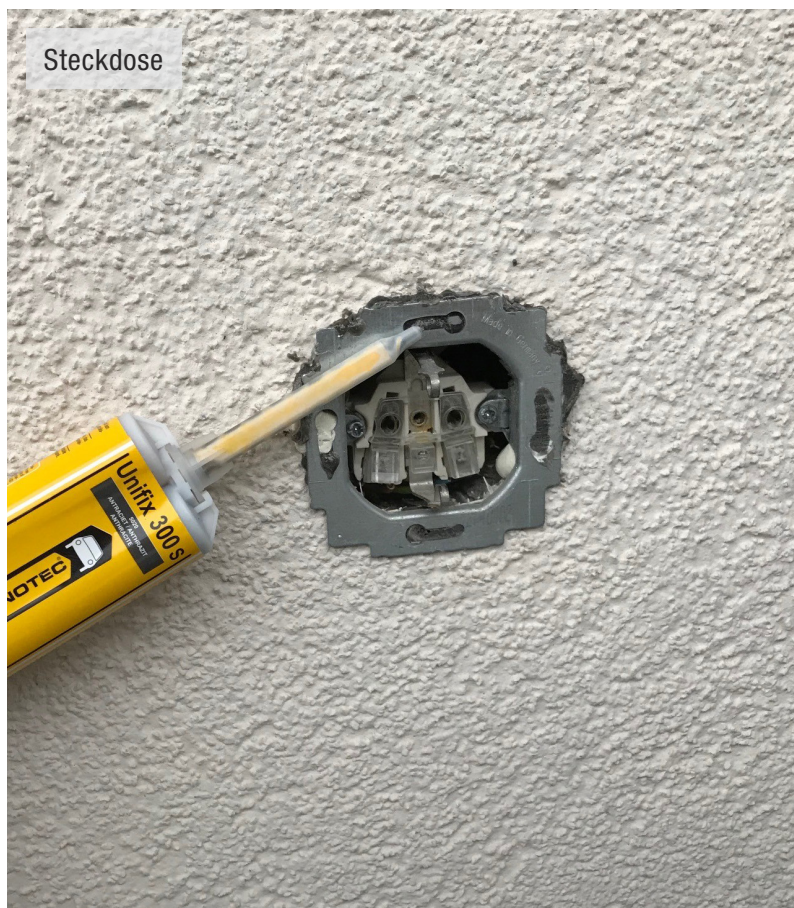
oft nur billigste Rohstoffe	hochwertigste Rohstoffe am Weltmarkt
Massenproduktion zum günstigsten Preis	spezielle High-Quality Forschung und Entwicklung
eingeschränkte Verwendung bei Untergründen	für fast alle gängigen Untergründe geeignet
nur mit bestimmten Farben überstreichbar	mit fast allen bauüblichen Farben problemlos überstreichbar
keine ausreichenden Prüfungen in Bezug auf Zug- und Querbelastung	mehrfach geprüft auf verschiedenen Untergründen
aufgrund bedenklicher Inhaltsstoffe wird zum Teil der Untergrund angegriffen und beschädigt	frei von Lösungsmitteln und schädlichen Weichmachern, dadurch wird der Untergrund nicht angegriffen
unkomfortable Wartezeiten	die Wartezeiten sind auf eine effiziente Weitbearbeitung ausgerichtet
große Kartuschen mit sehr großen Mischdüsen und hohem Materialaustritt	kleine und handliche Mischdüsen und Gebindegrößen, wenig Materialverbrauch, kleine Nischen etc. erreichbar



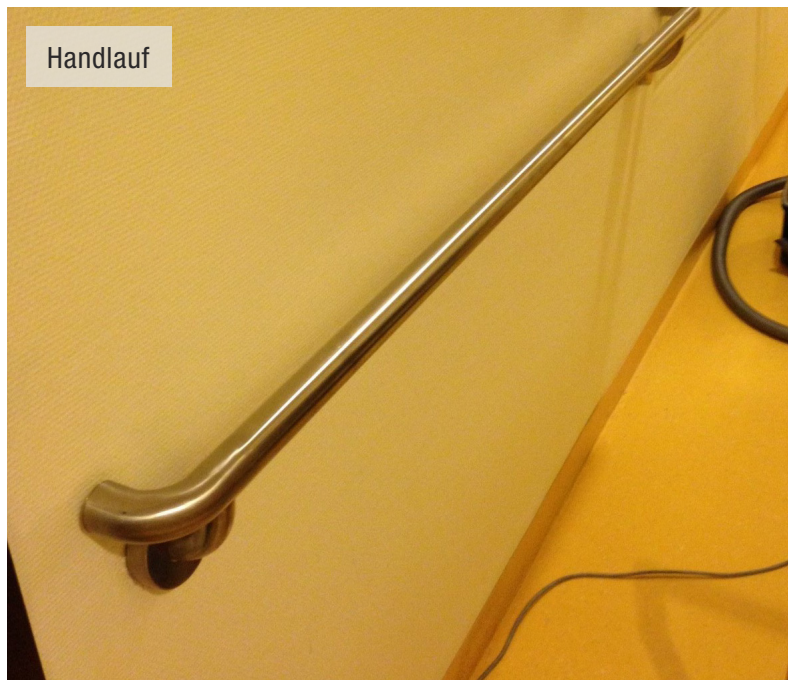
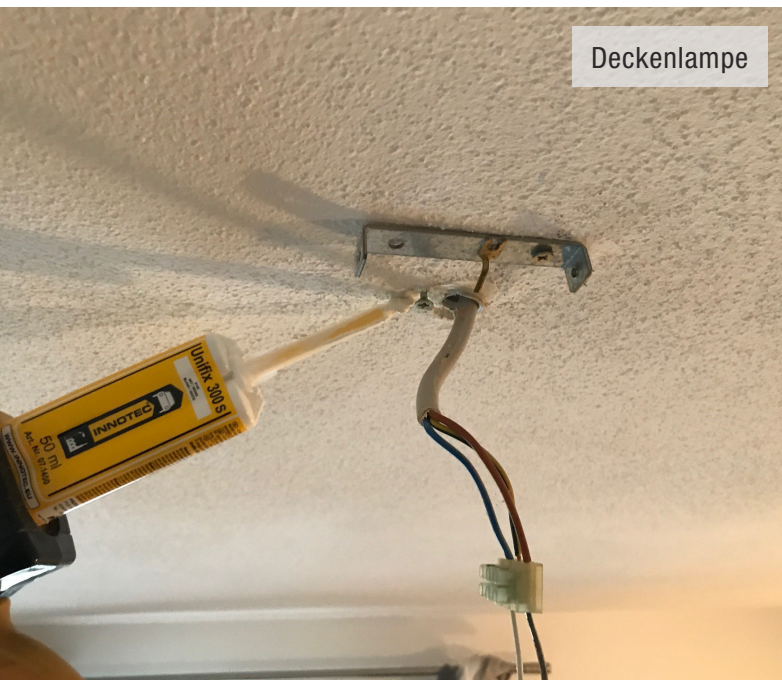


<b>Basis</b>	2-Komponenten-Polyurethan
<b>Dichte</b>	ca. 500 kg/m <sup>3</sup>
<b>Konsistenz</b>	Flüssig
<b>Viskosität</b>	40 - 50 (Shore D)
<b>Bruchfestigkeit (Zugfestigkeit)</b>	8 - 10 N/mm <sup>2</sup> (nach DIN 53504)
<b>Bruchdehnung</b>	3 - 6 % (nach DIN 53504)
<b>Temp.-Beständigkeit</b>	-20 °C bis +90 °C
<b>UV-Beständigkeit</b>	Mäßig
<b>Wasserbeständigkeit</b>	Gut
<b>Schrumpfung</b>	< 2 % nach vollständiger Aushärtung
<b>Verarbeitungs- bedingungen</b>	+5 °C bis +35 °C
<b>Untergrund</b>	Verschiedene Untergründe, wie Beton, Stein, Holz, Gipsplatten, Naturstein, Fliesen, Kunststoffe usw.
<b>Durchhärtung</b>	10 bis 15 Minuten
<b>Überlackierbarkeit</b>	Nach vollständiger Aushärtung ist Innotec Unifix 300 S mit fast allen bauüblichen Farben überstreichbar.
<b>Lagerfähigkeit</b>	1 Jahr in ungeöffneter Originalverpackung Kühl und trocken lagern
<b>Batchcodetyp</b>	F
<b>Einzelheiten</b>	Leicht feuchte Untergründe werden das Expansionsverhalten von Innotec Unifix 300 s positiv beeinflussen.

# ANWENDUNGEN









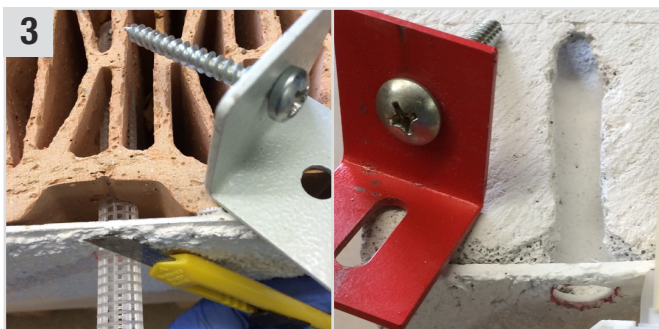
## ARBEITSANLEITUNG (ZIEGEL & YTONG)



1 In Ziegel, Ytong, Beton, Styropor etc. mit einem entsprechenden Bohrer (12 mm) ein Loch bohren.



2 Bohrloch staubfrei machen (Staubsauger, Pinsel oder wegblasen).



3 Wenn notwendig **Siebhülse (12 mm)** in Bohrloch einführen und in gewünschter Länge abschneiden.



4 Kontrolle der Funktionalität der Doppelkartusche, indem vor dem Aufsetzen der **2K-Mischdüse** mithilfe der entsprechenden **2K Pistole** Material herausgepresst wird (beide Komponenten müssen rauslaufen).



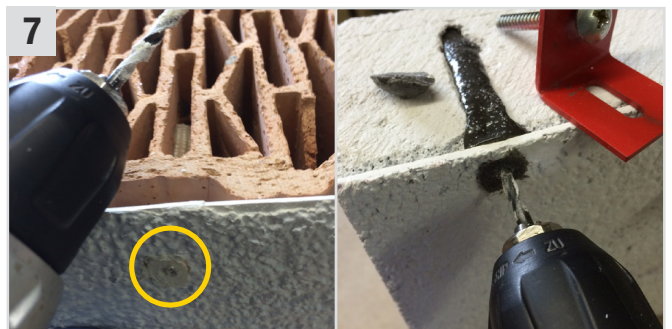
5 Nach dem Anbringen der **2K-Mischdüse Unifix 300 S** in das Bohrloch einführen und das Material hineindrücken.



6A Die leicht ölige Schraube sofort und direkt in **Unifix 300 S** drücken und ca. 1-2 Min. halten / fixieren...



6B ... oder ausgehärtetes, überschüssiges Material innerhalb von ca. 2-5 Min. wegschneiden...



7 ... und nach 5 Min. mit entsprechendem Bohrer vorbohren.





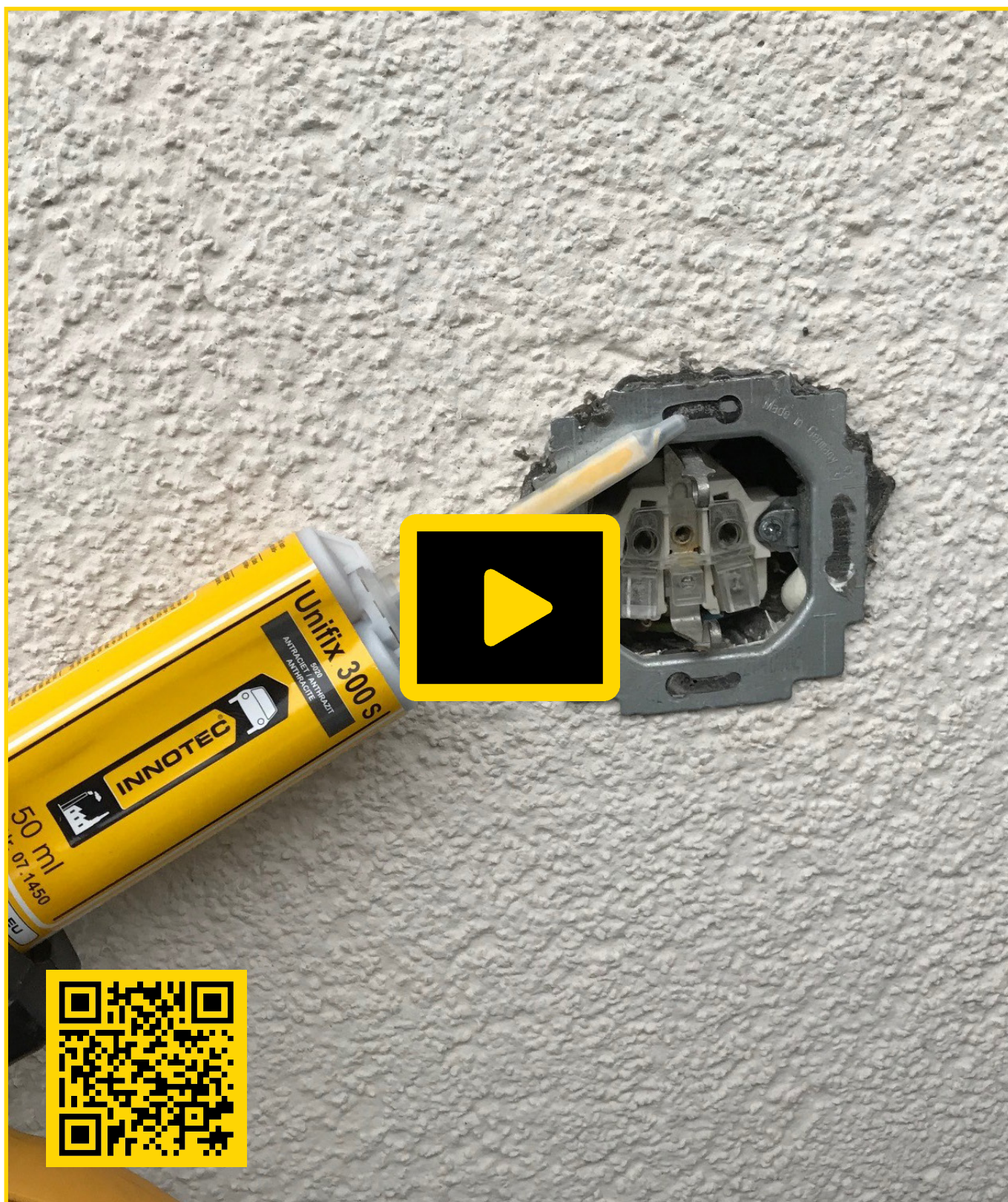
Objekte können dann mit Schrauben befestigt werden.



Fertig!







QR-CODE SCANNEN & VIDEO SCHAUEN

### 2K-Flüssigdübel-Set **Unifix 300 S - Set**

Art.-Nr. 1800-45 // UFAW // Weiß // 10-teiliges Set  
Art.-Nr. 1800-42 // UFAS // Anthrazit // 10-teiliges Set



Unifix 300 S ist ein schnell aushärtender und leicht expandierender 2K-Flüssigdübel, der für verschiedenste Montagearbeiten im Bereich Bau und Wartung (z.B. ausgeschlagene Bohrlöcher uvm.) geeignet ist. Aufgrund seiner schnellen und hervorragenden Haftung macht dieses Produkt Montagearbeiten erheblich einfacher.

### 2K-Pistole **Duo Component Applicator**

Art.-Nr. 1597-00 // MIGS // Stück Pkg



Die Duo Component Applicator ist eine speziell entwickelte Pistole für die 50 ml Doppelkartuschen. Die Pistole besteht aus hochwertigem Kunststoff. Der Produktvortrieb ist sehr präzise, sodass sich das Produkt genauestens dosieren lässt. Die Duo Component Applicator ist so konzipiert, dass die Doppelkartusche in wenigen Sekunden ausgetauscht werden kann.

### 2K-Mischdüsen **Mixer Nozzle Gelb**

Art.-Nr. 1598-00 // MDG // 10 Stück Pkg



Die 2K-Mischdüse gewährleistet eine optimale Mischqualität der 2K-Kleber, was zu einer verbesserten Haftung auf dem Untergrund führt.

### Siebhülsen **Mesh Sleeves**

Art.-Nr. 1535-01 // USH1 // 12 Stück Pkg



Siebhülse für die genaue Dosierung von Unifix 300 S in hohlen Materialien.

# HOL DIR DEINEN #MEHRWERT



## #qualität

Unsere Produkte überzeugen durch Qualität - angefangen bei der sorgfältigen Rohstoffauswahl bis hin zur Entwicklung durch europäische Spezialisten ist der Standard die niedrigste Messlatte.



## #zeitersparnis

Egal ob bei der Verarbeitung, unmittelbar danach durch minimale Verschmutzungen oder langfristig durch die hohe Lebensdauer unserer Produkte stehen sie für eine dauerhafte Zeitersparnis.



## #beratung

Die Innotec-Berater stehen Dir gerne jederzeit für Fragen übers Handy, E-Mail oder bei Dir vor Ort zur Verfügung - bis alle Unklarheiten geklärt sind.



## #knowhow

Du profitierst von einem ganzen Pool an Wissen. Angefangen bei der fachlichen Ausbildung deines Beraters kannst Du auf das Branchenwissen aus über 30 Jahren Firmengeschichte in ganz Europa zugreifen.



## #vorführungen

Damit Du Dir unmittelbar etwas unter unseren Produkten und ihren umfangreichen Anwendungen vorstellen kannst, demonstrieren wir es Dir gerne und zeigen Dir viele interessante Einblicke vorab.



## #schulungen

Egal ob bei herkömmlichen Produkten oder umfangreicheren Sets und ganzen Systemen - wir schulen Dich und Deine MitarbeiterInnen gerne ein. So steht einer reibungslosen Verarbeitung nichts mehr im Weg.





### #umwelt

Um unseren Kindeskindern dieselbe Lebensqualität auf unserer Erde zu ermöglichen, legen wir einen verstärkten Fokus darauf, unsere Produkte umweltunschädlich und/oder biologisch abbaubar herzustellen.



### #gesundheit

Da Deine Gesundheit das Wichtigste ist! Unsere Forschungs- und Entwicklungsabteilung arbeitet nach wie vor mit größten Bemühungen daran, unsere Produkte gesundheitsunschädlich zu produzieren, sowie bestehende Produkte dahingehend noch weiter zu verbessern.



### #service

Zögere nicht, uns über die verschiedensten Servicekanäle zu kontaktieren. Wir stehen Dir während unserer Geschäftszeiten gerne zur Verfügung - egal ob per Mail, telefonisch, bei Dir vor Ort oder über unsere sozialen Medien.



# WERDE TEIL DER COMMUNITY



## BLEIB UP-TO-DATE

Unterschiedliche Inhalte, unterschiedliche Channels / Kanäle:

Werde unser Fan auf **Facebook**, um Tipps und Tricks rund um unsere Produkte, Anwendungsbeispiele, Neuheiten und Aktionen zu erfahren.

Folge uns auf **Instagram** für exklusive Einblicke in unseren Firmenalltag, erwähne uns in Deinen Stories und sieh die Innotec-Welt in Bildern.

**LinkedIn** bietet Dir unsere Welt in Zahlen, Fakten und businesslastigen Informationen.

Abonniere uns auf **YouTube** und werde sofort informiert, wenn wir ein neues spannendes Anwendungsvideo, ein Interview mit unseren Kunden oder Videoeinblicke ins Leben von Innotec online stellen.

## INNOTEC & SOCIAL MEDIA

Wir sind da, wo Du auch bist.

Besuche uns in den sozialen Medien in Deiner Pause, beim Abendessen, im Büro oder auf der Baustelle. Hier stehen wir Dir während unserer Öffnungszeiten jederzeit gerne mit Rat und Tat zur Verfügung.

Natürlich erwartest Du hier noch mehr: exklusive Einblicke in die Welt von Innotec, Verarbeitungsvideos, Tipps unserer Profis vor Ort, Anwendungsideen, Anleitungen und weitere wertvolle Informationen für Dich als ArchitektIn, BauherrIn oder VerarbeiterIn, um Dir so schnell wie möglich Deinen **#mehrwert** zu liefern.







**SCAN MICH**

[www.innotec.at/unifix](http://www.innotec.at/unifix)



**Firmengruppe Innotec Österreich**  
Lofererstraße 83 // 6322 Kirchbichl

**T** +43 5332 70800  
**E** info@innotec.at  
**W** www.innotec.at



Wir garantieren die Erfüllung der angeführten technischen Eigenschaften bis zum Erreichen der angegebenen Haltbarkeitsdauer lt. Produktinformation. Angaben, insbesondere Vorschläge für Verarbeitung und Verwendung der Produkte, beruhen auf unseren Kenntnissen / Erfahrungen zum Zeitpunkt der Drucklegung und sind kein Ersatz für notwendige Tests, die im Zweifelsfall vor Gebrauch des Produktes durchzuführen sind. Je nach den konkreten Umständen bzgl. Untergründen, Verarbeitungs- und Umgebungs-Bedingungen, können Ergebnisse von den angeführten Angaben abweichen. Von unseren Mitarbeitern zusätzlich getroffene, in der jeweiligen Produktinformation jedoch nicht angeführte Zusagen sind nur verbindlich, wenn sie von uns schriftlich bestätigt wurden. Produktanwendern wird dringend angeraten, unter [www.innotec.at](http://www.innotec.at) zu überprüfen, ob sie über die aktuellste Version der Produktinformation verfügen. Physikalische, sicherheitstechnische, toxikologische und ökologische Daten für den Umgang mit chemischen Stoffen, sowie deren Lagerung / Entsorgung sind dem aktuellen Sicherheitsdatenblatt unter [www.innotec.at](http://www.innotec.at) zu entnehmen und sind die Sicherheits-Angaben auf dem Etikett jedenfalls zu beachten. Bei farbigen Produkten sind bei verschiedenen Chargen geringfügige Nuancen und Farbunterschiede unvermeidlich und sind vom Besteller zu akzeptieren. Da zahlreiche Faktoren den Materialverbrauch beeinflussen können, sind eventuell übermittelte Bedarfsangaben nur als unverbindliche Richtwerte zu verstehen.  
Es gelten unsere AGB. Irrtümer vorbehalten. Für Druckfehler übernehmen wir keine Haftung. Drucklegung 05/21.