

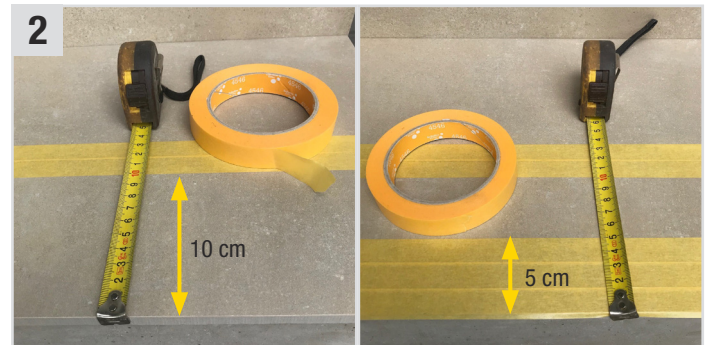


IN DIESER ANLEITUNG VERWENDETE PRODUKTE

- » Antislip Coating (Antirutsch-Beschichtung) - Hellgelb (0520) - Art.-Nr. 1367
- » Antislip Coating (Antirutsch-Beschichtung) - Anthrazit (5020) - Art.-Nr. 1369
- » Seal and Bond Remover (Klebstoff- & Dichtmassenentferner) - Art.-Nr. 1270
- » Multi Wipes Box (Universaltuch) - 30 x 40 cm - Art.-Nr. 1092
- » Seal Guard (Transparenter Primer) - Art.-Nr. 1487
- » SunCore Pro (Abdeckband) - 48 mm - Art.-Nr. 2105-48
- » Kyoto Car Black (Karo Kunststoff-Spachtel) - 8 x 12 cm - Art.-Nr. 2119-12



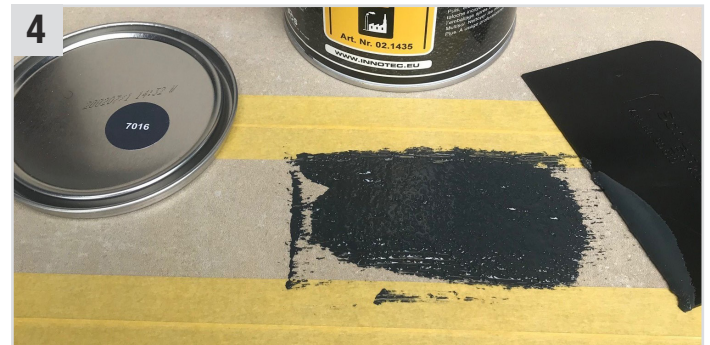
1 Untergrund mit **Seal and Bond Remover** (Klebstoff- & Dichtmassenentferner) und **Multi Wipes** (Universaltuch) gut reinigen/entfetten und ca. 5 Min. ablüften lassen.



2 Entsprechende Abstände (2x 5 cm breit) mit **SunCore Pro** (Abdeckband) kennzeichnen/abkleben.



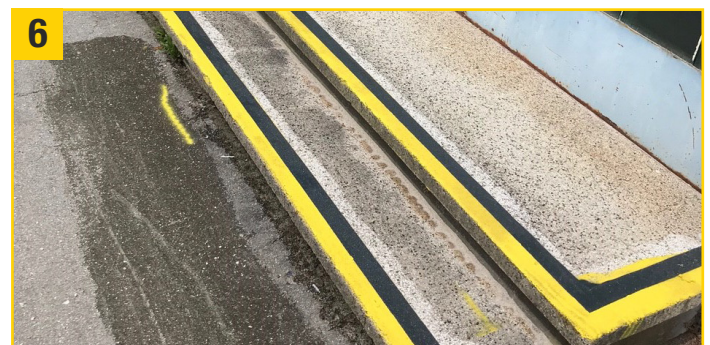
3 **Seal Guard** (Transparenter Primer) auf **Multi Wipes** (Universaltuch) geben und eine dünne Schicht auftragen - ca. 15 Min. ablüften lassen.



4 **Antislip Coating Anthrazit** (Antirutsch-Beschichtung) mit unserer **Kyoto Car Black** (Karo Kunststoff-Spachtel) auf den hinteren Streifen auftragen, ca. 25 Min. warten (griff trocken) und **SunCore Pro** (Abdeckband) entfernen.



5 Danach **Antislip Coating Hellgelb** (Antirutsch-Beschichtung) entsprechend am vorderen Streifen auftragen, ca. 25 Min. warten (griff trocken) und anschließend **SunCore Pro** (Abdeckband) abziehen.



6 **Fertig!**
Staubtrocken in ca. 1 Std. (bei 20 °C)
Ausgehärtet und belastbar nach ca. 48 Std. (bei 20 °C)